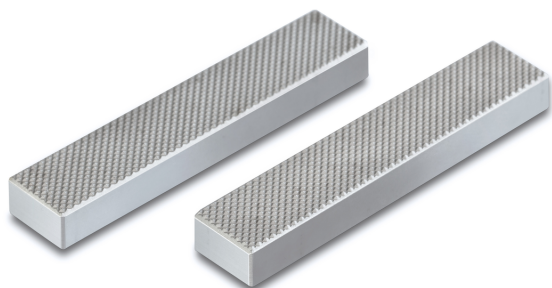


KERN AD 0011

Mâchoire à grip pyramidal

KERN



Catégorie

| | |
|-----------------------|-----------------------|
| Marque | Sauter |
| Catégorie de produits | Technique de mesure |
| Groupe de produit | Mâchoires de pyramide |

Forme de construction

| | |
|--|---------------|
| Dimensions (L×P×H) | 50×10×8 mm |
| Dimensions boîtier (L×P×H) | 50×10×8 mm |
| Dimensions complètement assemblé (L×P×H) | 50×10×8 mm |
| Matériau | acier |
| Matériau boîtier de l'écran | acier, trempé |
| Force de traction/compression [Max] | 400 N |
| Largeur de serrage maximale | 50 mm |
| Envergure maximale | 6 mm |

Conditions environnementales

| | |
|-------------------------------|--------|
| Température de stockage [Min] | -10 °C |
| Température de stockage [Max] | 40 °C |

Emballage & expédition

| | |
|------------------------------|------------------|
| Lecture force [d] (N) | 14 d |
| Dimensions emballage (L×P×H) | 50×10×8 mm |
| Poids net | 0,086 kg |
| Mode de livraison | Service de colis |
| Poids net env. | 0,10 kg |
| Poids brut env. | 0,10 kg |
| Poids d'expédition | 0,1 kg |

Pictogrammes

STANDARD

